
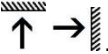
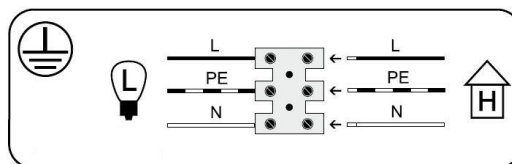


**WSKAZÓWKI ZACHOWANIA BEZPIECZEŃSTWA  
PRZY MONTAŻU I UŻYTKOWANIU OPRAWY OŚWIETLENIOWEJ  
„DARLING LED I INNE O ZBIEŻNYCH KONSTRUKCJACH I MONTAŻU”**

1. Oprawy DARLING LED przeznaczone są do użytku w pomieszczeniach mieszkalnych .
2. **Instalacji i podłączenia oprawy może dokonać tylko osoba z uprawnieniami do pracy przy sprzęcie elektrycznym.**
3. Podczas instalacji należy przestrzegać obowiązujących przepisów i norm.
4. Przed instalacją należy sprawdzić czy w miejscu przewidzianym na zainstalowanie oprawy (ściana/sufit) nie przebiega już

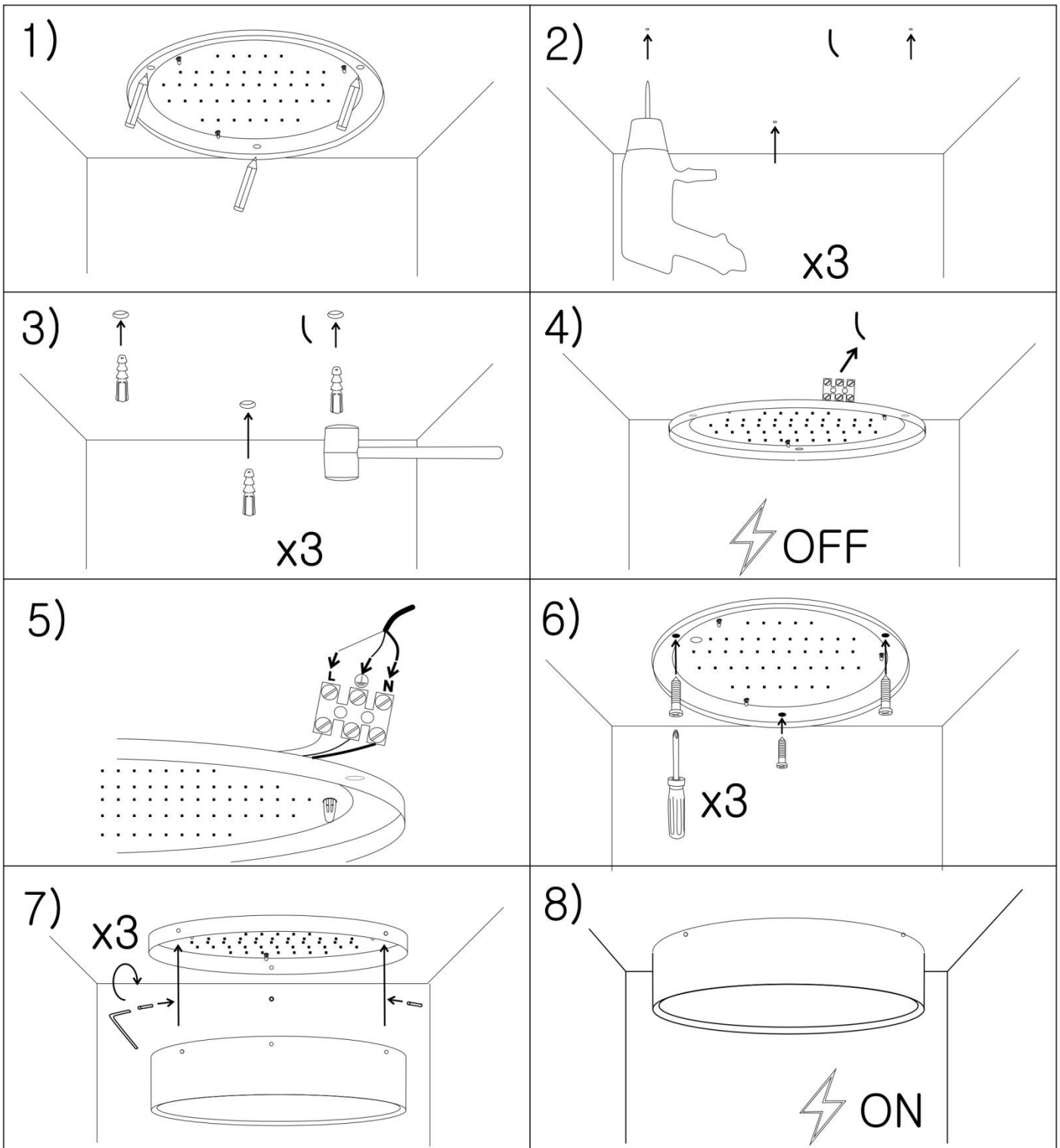
wcześniej położona instalacja elektryczna, gazowa lub wodociągowa .

5. **UWAGA!** Przed rozpoczęciem prac montażowych należy wyłączyć napięcie w sieci - wykręcić (wyłączyć) bezpiecznik.
6. Próbniakiem napięcia sprawdzamy czy w przewodach jest „faza” - trzymając przewód za izolację przykładamy próbnik do końcówki kabli bez izolacji. Jeśli przewód jest podłączony do napięcia neon próbnika zaświeci się, jeśli prawidłowo wyłączono napięcie w sieci - neon próbnika nie zaświeci się. **UWAGA!** Aby upewnić się, że próbnik napięcia działa prawidłowo, sprawdzimy w pierwszej kolejności przewód, co do którego jesteśmy pewni, że to przewód fazowy. To da nam pewność, że narzędzie działa prawidłowo. Po wyłączeniu napięcia w sieci i sprawdzeniu próbnikiem czy jest na pewno wyłączone można przystąpić do instalacji oprawy.
7. Najpierw należy rozkręcić plafon - tj. oddzielić ramkę ze szkłem od podstawy plafonu, trzy śruby na zewnętrznej ścianie plafonu za pomocą klucza dodawanego w zestawie.
8. Jeśli przewód wychodzący ze ściany/ sufitu posiada kostkę, to należy ją odkręcić i zdemontować,
9. Po odpowiednim przymierzeniu podstawy plafonu - ołówkiem zaznaczamy gdzie należy wywiercić trzy otwory w suficie/ścianie (rys. 3).
10. Niezbędna do wiercenia będzie wiertarka, grubość wiertła dobieramy do kołków rozporowych jakie będziemy używać montować. Rozmiar kołka można sprawdzić na zewnętrznej górnej części kołka i jest on oznaczony cyfrą i opisany jest na dolnej części wiertła tej, która wchodzi w główkę wiertarki. Można przystąpić do wiercenia (rys. 4).
11. Po wywierceniu wtykamy kołki rozporowe do otworów (rys. 5).
12. Przed przykręceniem plafonu do sufitu/ściany należy podłączyć kostkę. Najważniejszą częścią montażu jest połączenie przewodów wychodzących z sufitu z kostką znajdującą się w podstawie plafonu. Kostka w przypadku oprawy Darling posiada trzy miejsca do podłączenia przewodów.



13. Żółto-zielony przewód wychodzący z sufitu/ściany zawsze oznacza uziemienie oprawy, montujemy go w środkowe miejsce w kostce, czyli łączymy z żółto-zielonym przewodem wychodzącym z oprawy. Następnie łączymy w kostce przewody koloru niebieskiego czyli przewody neutralne. Ostatnią czynnością jest połączenie przewodów fazowych (mogą występować w kolorze czarnym bądź brązowym).
14. Zachowujemy zasadę łączenia kabli kolorami, czyli żółto-zielony do żółto-zielonego, niebieski do niebieskiego, czarny do czarnego, a brązowy do brązowego (rys. 6).
15. Po przykręceniu przewodów w kostce, dokręcamy podstawę plafonu do sufitu/ściany, do tego potrzebujemy śrub dołączonych do kołków oraz wkrętarkę/śrubokręt.
16. Dokładamy metalową ramkę ze szkłem do sufitu/ściany, tak aby podstawa plafonu zamontowana do sufitu była wewnątrz. A następnie za pomocą trzech śrub znajdujących się na bokach dokręcamy ramkę. Używamy do tego klucza imbusowego dołączonego do plafonu (rys. 7).
17. Podłączamy bezpieczniki i sprawdzamy działanie oprawy. Montaż zakończony, oprawa gotowa do funkcjonowania we wnętrzu (rys. 8).

**NIEZBĘDNE NARZĘDZIA** wiertarka, młotek gumowy, wkrętarka/śrubokręt, miarka, ołówek, kołki montażowe, próbnik napięcia



*Instrukcja do modeli: Aida: 4337, 4338, 4339; Alaska: 3785, 828, 3786, 829; Arizona: 3823, 3824, 1663, 823, 824, 1664, 3827, 3828; Atlantis: 4050, 4051; Darling LED: 3566, 3567, 3568, 3569, 3570, 3571; Ontario LED: 3572, 3573, 3574, 3575, 3576, 3577 ; Vichy: 3884,*