


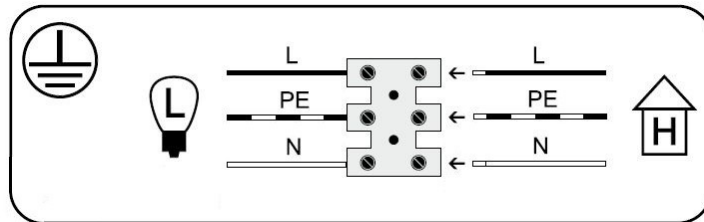






**WSKAZÓWKI ZACHOWANIA BEZPIECZEŃSTWA
PRZY MONTAŻU I UŻYTKOWANIU OPRAWY OŚWIETLENIOWEJ
„CAMELOT I INNE O ZBIĘŻNYCH KONSTRUKCJACH I MONTAŻU”**

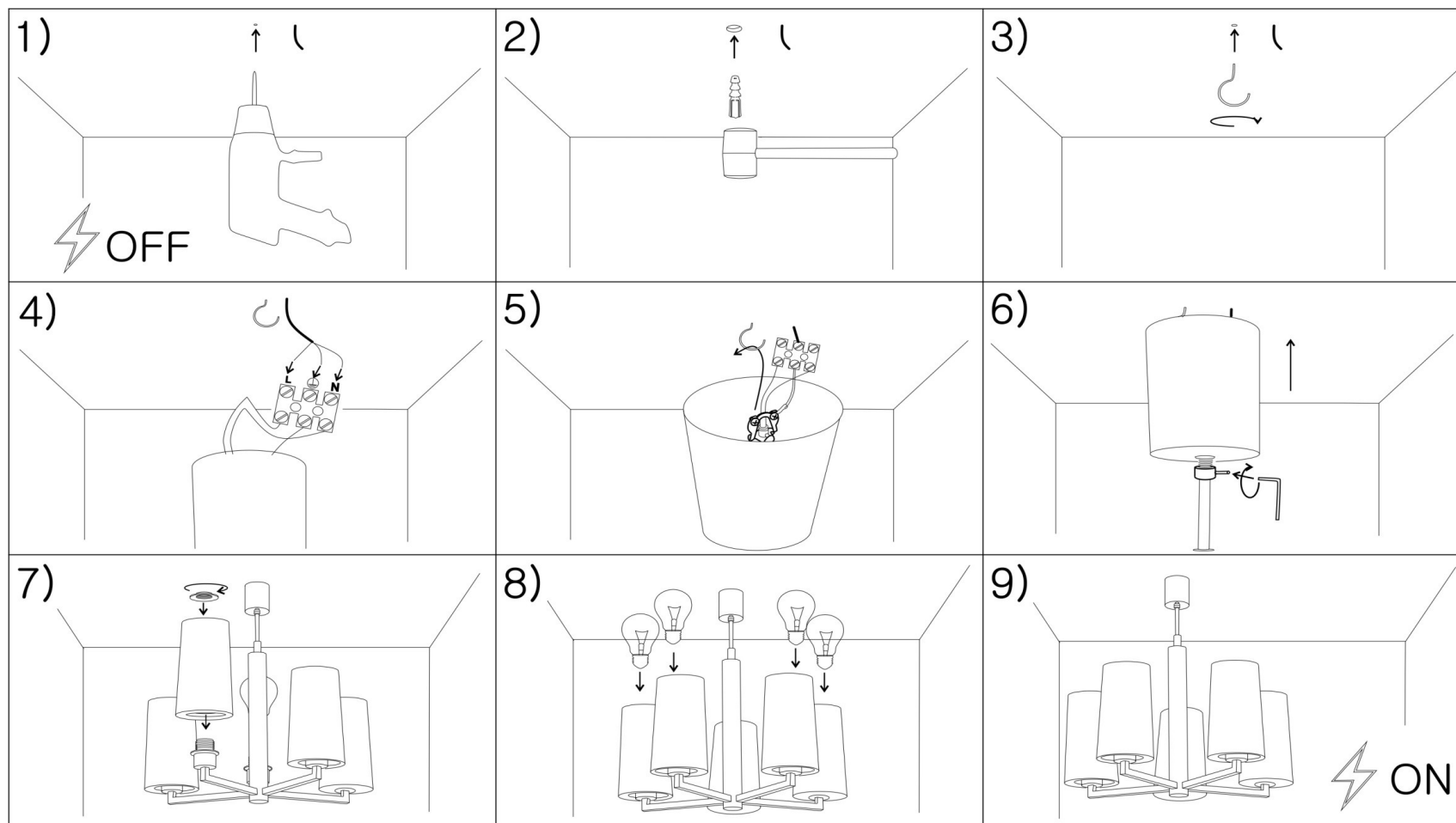
1. Oprawy CAMELOT przeznaczone są do użytku w pomieszczeniach mieszkalnych .
2. **Instalacji i podłączenia oprawy może dokonać tylko osoba z uprawnieniami do pracy przy sprzęcie elektrycznym.**
3. Podczas instalacji należy przestrzegać obowiązujących przepisów i norm.
4. Przed instalacją należy sprawdzić czy w miejscu przewidzianym na zainstalowanie oprawy – podłoże (sufit)  nie przebiega już wcześniej położona instalacja elektryczna, gazowa lub wodociągowa.
5. **UWAGA!** Przed rozpoczęciem prac montażowych należy wyłączyć napięcie w sieci - wykręcić (wyłączyć) bezpiecznik.
6. Próbniakiem napięcia sprawdzamy czy w przewodach jest „faza” - trzymając przewód za izolację przykładamy próbnik do końcówki kabli bez izolacji. Jeśli przewód jest podłączony do napięcia neon próbnika zaświeci się, jeśli prawidłowo wyłączono napięcie w sieci - neon próbnika nie zaświeci się. **UWAGA!** Aby upewnić się, że próbnik napięcia działa prawidłowo, sprawdzmy w pierwszej kolejności przewód, co do którego jesteśmy pewni, że to przewód fazowy. To da nam pewność, że narzędzie działa prawidłowo. Po wyłączeniu napięcia w sieci i sprawdzeniu próbnikiem czy jest na pewno wyłączone można przystąpić do instalacji oprawy.
7. Jeśli przewód wychodzący ze sufitu posiada kostkę, to należy ją odkręcić i zdemontować.
8. Ołówek zaznaczamy miejsce montażu kołka. Niezbędna do wiercenia będzie wiertarka, grubość wiertła dobieramy do kołka rozporowego jaki będziemy montować. Rozmiar kołka można sprawdzić na zewnętrznej górnej części kołka i jest on oznaczony cyfrą i opisany jest na dolnej części wiertła tej która wchodzi w główkę wiertarki. Możemy przejść do wiercenia (rys. 1).
9. Po wywierceniu wtykamy plastikową część kołka rozporowego do otworu (rys. 2).
10. Montujemy metalową część kołka rozporowego (haczyk) (rys. 3).
11. Następnie odkręcamy śrubę znajdującą się w blokadzie podsufitki, tak aby mieć łatwiejszy dostęp do kostki i wieszaka. Najważniejszą częścią montażu jest połączenie przewodów wychodzących z sufitu z kostką znajdującą się przy montaturze (żyrandol bez kloszy). Kostka w przypadku oprawy Camelot posiadać trzy wolne miejsca do podłączenia przewodów.
12. Żółto-zielony przewód wychodzący z sufitu zawsze oznacza uziemienie  oprawy, montujemy go w środkowe miejsce w kostce, czyli łączymy z żółto-zielonym przewodem wychodzącym z oprawy. Następnie łączymy w kostce przewody koloru niebieskiego czyli przewody neutralne. Ostatnią czynnością jest połączenie przewodów fazowych (mogą występować w kolorze czarnym bądź brązowym).
13. Zachowujemy zasadę łączenia kabli kolorami, czyli żółto-zielony do żółto-zielonego, niebieski do niebieskiego, czarny do czarnego, a brązowy do brązowego (rys. 4).
14. Po przykręceniu przewodów w kostce możemy, zawiesić montaturę na wieszaku (rys. 5).
15. Podnosimy podsufitkę tak aby przylegała do sufitu, unosimy hamulec podsufitki dociskając go do niej, a następnie dokręcamy śrubę do momentu oporu (rys. 6).



L1	L	PE	N
Przewód prądowy (faza) brązowy	Przewód prądowy (faza) czarny	Przewód ochronny (żółto/zielony)	Przewód zerowy (neutralny) niebieski
			
Klasa ochronna II Lampa bez przewodu ochronnego.	Klasa ochronna I Lampa z przewodem ochronnym. Przewód ochronny - symbol	Symbol Podłączenie do sieci od strony lampy	Symbol Podłączenie do sieci od strony domu

16. Odkręcamy nakrętki przy oprawach plastikowych, nakładamy klosze na oprawy i nakręcamy nakrętki (rys. 7).
17. Podłączamy źródło światła do montatury zgodnie z informacją na etykiecie o maksymalnej mocy źródła światła (rys. 8).
18. Podłączamy bezpieczniki i sprawdzamy działanie oprawy. Montaż zakończony, oprawa gotowa do funkcjonowania we wnętrzu (rys. 9).

NIEZBĘDNE NARZĘDZIA wiertarka, młotek gumowy, wkrętarka/śrubokręt, miarka, ołówek, kołki montażowe, próbnik napięcia



Instrukcja do modeli: Amaretto: 1200, 1201, 1202, 2048, 2049, 3050; Ancora: 2024, 1082; Avila: 1151, 1152, 2039, 2040; Barcelona: 1104, 2030; Bolzano: 1381, 2074, 2075, 1382, 1383, 2076, 6107, 6108, 6114, 2108, 2104, 2110; Camelot: 2053, 1224; Camelot Plus: 6143, 2114; Diana: 1229, 2054; Eufrat: 3191, 3192, 3193, 3326, 3619; Korfu: 3514, 3515; Marbella: 1488, 1487, 2087, 2088; Ponte: 1484, 1485, 1498, 2089, 2085, 2086; Ponte Plus: 6110, 6109, 6111, 6192, 2106, 2105, 2107, 2145; Sparta: 2003; Tasmania: 2516; Valencia: 2034, 2035, 2036, 1144, 1145, 1146;