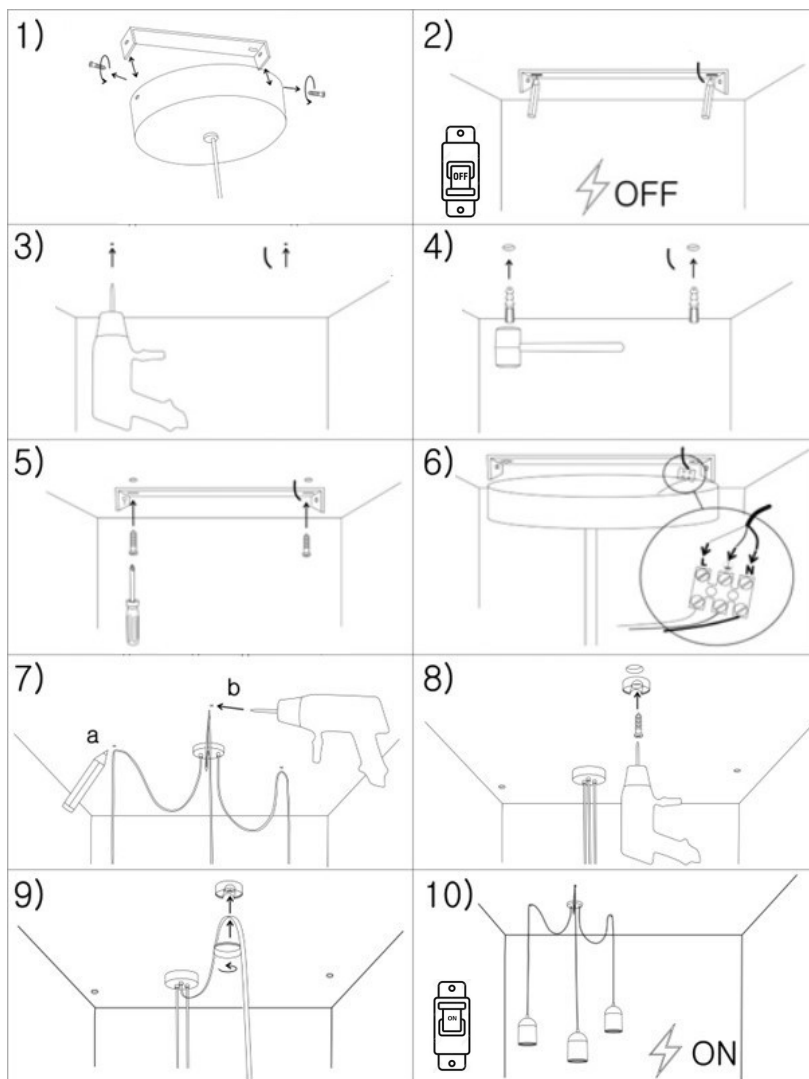
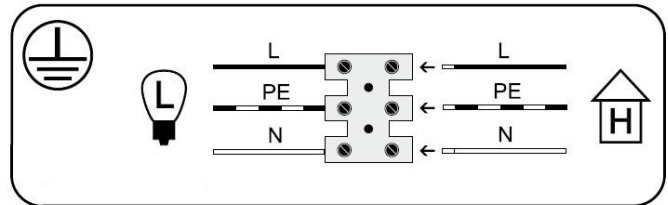

**L1**Przewód prądowy (faza)
brązowyKlasa ochronna II Lampa bez
przewodu ochronnego.**L**Przewód prądowy (faza)
czarnyKlasa ochronna I Lampa z
przewodem ochronnym.
Przewód ochronny - symbol**PE**Przewód ochronny
(żółto/zielony)Symbol
Podłączenie do sieci od
strony lampy**N**Przewód zerowy (neutralny)
niebieskiSymbol
Podłączenie do sieci od
strony domu

E27  Corso: 3834, 3835, 3836, 1376, 1377, 1378, 2077, 2078, 2079;

