
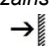
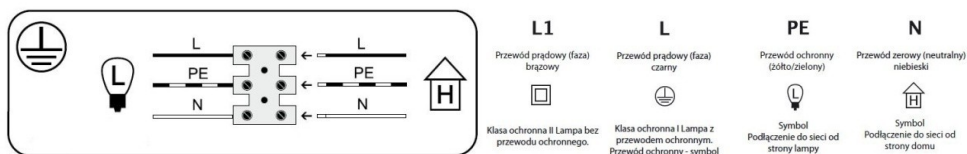


WSKAZÓWKI ZACHOWANIA BEZPIECZEŃSTWA PRZY MONTAŻU I UŻYTKOWANIU OPRAWY OŚWIETLENIOWEJ „MASSIMO I INNE O ZBIĘŻNYCH KONSTRUKCJACH I MONTAŻU”

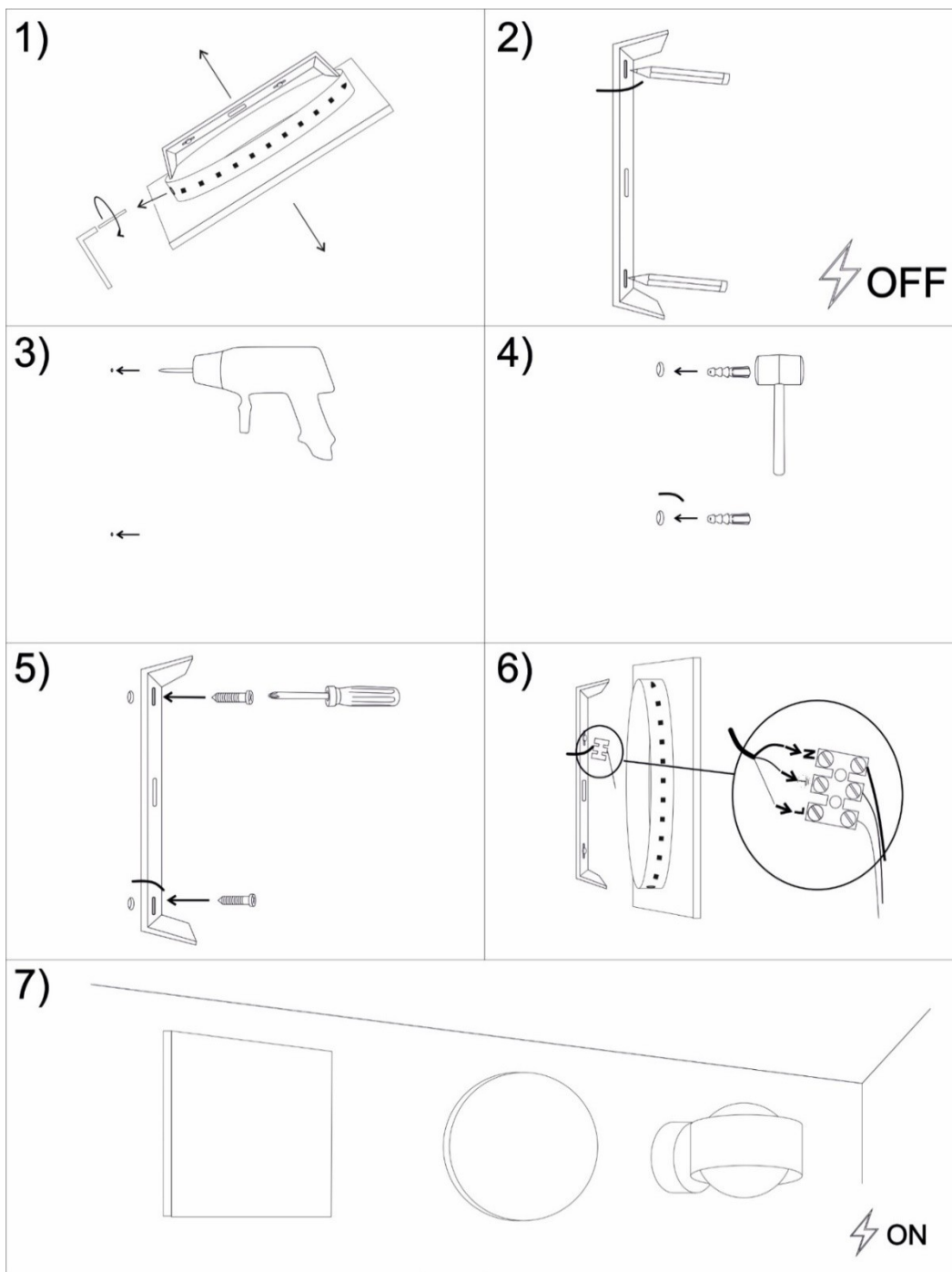
- Oprawy MASSIMO przeznaczone są do użytku w pomieszczeniach mieszkalnych .
- Instalacji i podłączenia oprawy może dokonać tylko osoba z uprawnieniami do pracy przy sprzęcie elektrycznym.**
- Podczas instalacji należy przestrzegać obowiązujących przepisów i norm.
- Przed instalacją należy sprawdzić czy w miejscu przewidzianym na zainstalowanie oprawy w ścianie nie przebiega już wcześniej położona instalacja elektryczna, gazowa lub wodociągowa. → 
- UWAGA!** Przed rozpoczęciem prac montażowych należy wyłączyć napięcie w sieci - wykręcić (wyłączyć) bezpiecznik.
- Próbnikiem napięcia sprawdzamy czy w przewodach jest „faza” - trzymając przewód za izolację przykładamy próbnik do końcówki kabli bez izolacji. Jeśli przewód jest podłączony do napięcia neon próbnika zaświeci się, jeśli prawidłowo wyłączono napięcie w sieci - neon próbnika nie zaświeci się. **UWAGA!** Aby upewnić się, że próbnik napięcia działa prawidłowo, sprawdzimy w pierwszej kolejności przewód, co do którego jesteśmy pewni, że to przewód fazowy. To da nam pewność, że narzędzie działa prawidłowo. Po wyłączeniu napięcia w sieci i sprawdzeniu próbnikiem czy napięcie jest na pewno wyłączone można przystąpić do instalacji oprawy.
- Jeśli przewód wychodzący ze ściany posiada kostkę, to należy ją odkręcić i zdemontować.
- Demontujemy element mocujący montaturę do ściany (wieszak) Odkręcając śrubę za pomocą klucza imbusowego (rys. 1).
- Ołówkiem zaznaczamy miejsce montażu kołków (rys. 2). Niezbędna do wiercenia będzie wiertarka, grubość wiertła dobieramy do kołka rozporowego jaki będziemy montować. Rozmiar kołka można sprawdzić na zewnętrznej górnej części kołka i jest on oznaczony cyfrą i opisany jest na dolnej części wiertła, tej która wchodzi w główkę wiertarki. Możemy przejść do wiercenia (rys. 3).
- Po wywierceniu wtykamy plastikową część kołka rozporowego do otworu (rys. 4).
- Przykładamy wieszak do ściany i przykręcamy go śrubami dołączonymi do kołków za pomocą wkrętarki/ śrubokręta (rys. 5).
- Najważniejszą częścią montażu jest połączenie przewodów wychodzących z ściany z kostką znajdującą się przy montaturze (rys. 6). Kostka w przypadku oprawy MASSIMO posiada trzy wolne miejsca do podłączenia przewodów.



- Następnie łączymy w kostce przewody kolorami żółto-zielone czyli przewody ochronne, niebieskie czyli przewody neutralne. Ostatnią czynnością jest połączenie przewodów fazowych (mogą występować w kolorze czarnym bądź brązowym).
- Zachowujemy zasadę łączenia kabli kolorami, czyli żółto-zielony do żółto-zielonego, niebieski do niebieskiego, czarny do czarnego, a brązowy do brązowego
- Po podłączeniu kostki- dociskamy montaturę do ściany, tak aby można było ją dokręcić do wieszaka (rys. 6).
- Podłączamy bezpieczniki i sprawdzamy działanie oprawy. Montaż zakończony, oprawa gotowa do funkcjonowania we wnętrzu (rys. 10).

NIEZBĘDNE NARZĘDZIA

- Wiertarka • młotek gumowy • wkrętarka/śrubokręt • miarka • ołówek • kołki montażowe • próbnik napięcia



Instrukcja do modeli: Asse: 8051, 8052, 8053, 8063, 8054, 8055; Calvia: 4241, 4242, 4243, 4244, 4245; Celia: 4249, 4250, 4251, 4252, 4253; Freemont: 4724, 4722; Massimo: 3998, 3999, 4000, 4005, 4006, 4007, 4048, 4049, Ohio: 3863, 3864, 3865, 3866, 3867, 3868, 3869, 3870, 3871, Oregon: 3854, 3855, 3856, 3857, 3858, 3859, 3860, 3861, 3862; Spekio: 4260, 4261, 4262, 4263; Vermont: 3925, 3926, 3927, 3928, 3929, 3930