


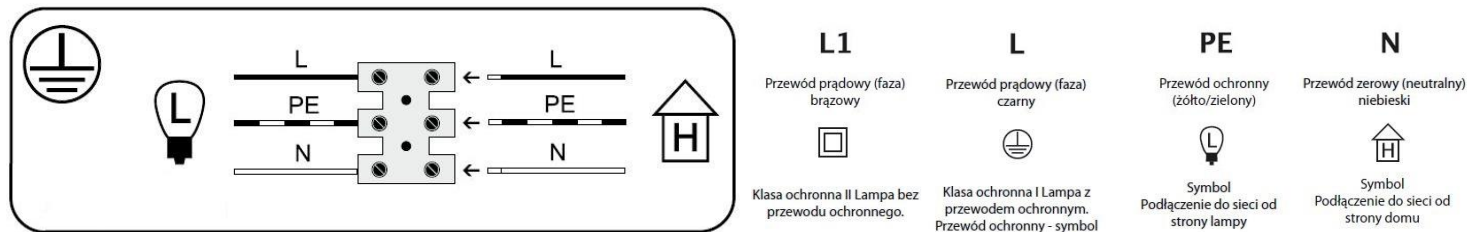


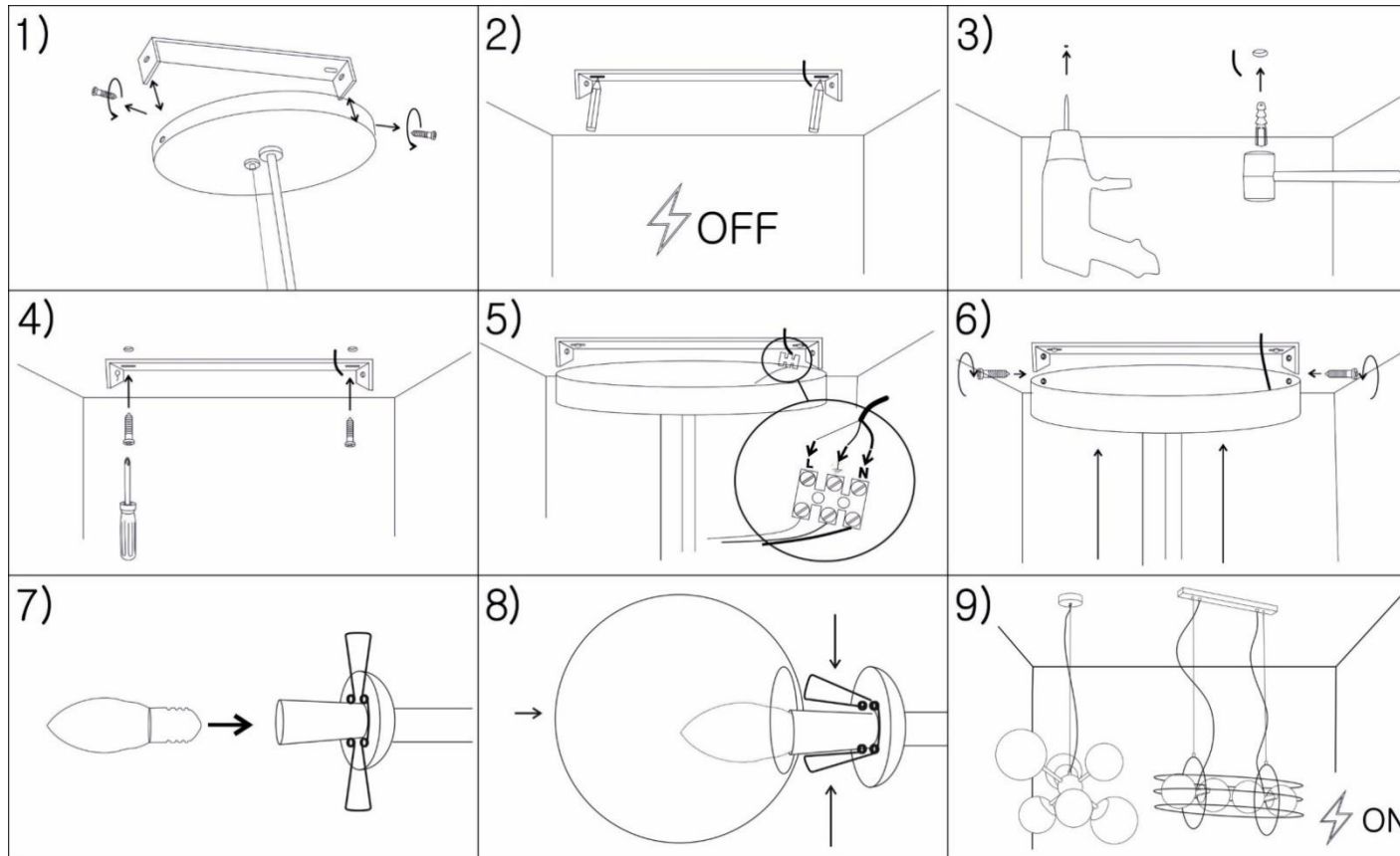
**WSKAZÓWKI ZACHOWANIA BEZPIECZEŃSTWA
PRZY MONTAŻU I UŻYTKOWANIU OPRAWY OŚWIETLENIOWEJ
„ROSSANO I INNE O ZBIEŻNYCH KONSTRUKCJACH I MONTAŻU”**

1. Oprawy ROSSANO przeznaczone są do użytku w pomieszczeniach mieszkalnych .
2. **Instalacji i podłączenia oprawy może dokonać tylko osoba z uprawnieniami do pracy przy sprzęcie elektrycznym.**
3. Podczas instalacji należy przestrzegać obowiązujących przepisów i norm.
4. Przed instalacją należy sprawdzić czy w miejscu przewidzianym na zainstalowanie oprawy w podłożu (suficie) nie przebiega już wcześniej położona instalacja elektryczna, gazowa lub wodociągowa. .
5. UWAGA! Przed rozpoczęciem prac montażowych należy wyłączyć napięcie w sieci - wykręcić (wyłączyć) bezpiecznik.
6. Próbniakiem napięcia sprawdzamy czy w przewodach jest „faza” - trzymając przewód za izolację przykładamy próbnik do końcówki kabli bez izolacji. Jeśli przewód jest podłączony do napięcia neon próbnika zaświeci się, jeśli prawidłowo wyłączono napięcie w sieci - neon próbnika nie zaświeci się. UWAGA! Aby upewnić się, że próbnik napięcia działa prawidłowo, sprawdzimy w pierwszej kolejności przewód, co do którego jesteśmy pewni, że to przewód fazowy. To da nam pewność, że narzędzie działa prawidłowo. Po wyłączeniu napięcia w sieci i sprawdzeniu próbnikiem czy jest na pewno wyłączone można przystąpić do instalacji oprawy.
7. Jeśli przewód wychodzący ze sufitu posiada kostkę, to należy ją odkręcić i zdemontować.
8. Demontujemy element mocujący montaturę do sufitu. Odkręcając śruby na bokach puszkę (rys.1)
9. Ołówkiem zaznaczamy miejsca montażu kołków(rys.2). Nie zbędna do wiercenia będzie wiertarka , grubość wiertła dobieramy do kołka rozporowego jaki będziemy montować. Rozmiar kołka można sprawdzić na zewnętrznej górnej części kołka i jest on oznaczony cyfrą i opisany jest na dolnej części wiertła tej która wchodzi w główkę wiertarki. Możemy przejść do wiercenia (rys. 3).
10. Po wywierceniu wtykamy plastikowe części kołków rozporowych do otworów (rys. 3).
11. Przykładamy wieszak do sufitu i przykręcamy śrubami dołączonymi do kołków za pomocą wkrętarki/ śrubokręta (rys.4).
12. Najważniejszą częścią montażu jest połączenie przewodów wychodzących z sufitu z kostką znajdującą się przy montaturze. Kostka w przypadku oprawy Rossano posiada trzy wolne miejsca do podłączenia przewodów (rys.5).
13. Żółto-zielony przewód wychodzący z sufitu zawsze oznacza uziemienie  oprawy, montujemy go w środkowe miejsce w kostce, czyli łączymy z żółto-zielonym przewodem wychodzącym z oprawy. Następnie łączymy w kostce przewody koloru niebieskiego czyli przewody neutralne. Ostatnią czynnością jest połączenie przewodów fazowych (mogą występować w kolorze czarnym bądź brązowym).



14. Zachowujemy zasadę łączenia kabli kolorami, czyli żółto-zielony do żółto-zielonego, niebieski do niebieskiego, czarny do czarnego, a brązowy do brązowego (rys. 5).
15. Po przykręceniu przewodów w kostce, dokładamy podsufitkę do sufitu dokręcając, śruby mocujące na bokach montatury (rys.6).
16. Podłączamy źródło światła do montatury zgodnie z informacją na etykiecie o maksymalnej mocy źródła światła (rys. 7).
17. Montaż kloszy, należy docisnąć sprężyny w kierunku oprawki i nasunąć klosze , tak aby sprężyny znajdowały się wewnątrz klosza i go dociskały do montatury.(rys.8).
18. Podłączamy bezpieczniki i sprawdzamy działanie oprawy. Montaż zakończony, oprawa gotowa do funkcjonowania we wnętrzu (rys. 9).

NIEZBĘDNE NARZĘDZIA wiertarka, młotek gumowy, wkrętarka/śrubokręt, miarka, ołówek, kołki montażowe, próbnik napięcia,



Instrukcja do modeli: Aspen: 799, 800, 801; Cameron: 5041, 5043; Era: 2531, 2532; Freemont: 2549, 1767, 1045; Megan: 4738, 4740; Optica: 2529, 2530; Rossano: 850, 851, 852, 1678, 1679, 1680; Satelite: 2531, 2532, 5020, 5021, 5022, 5048;