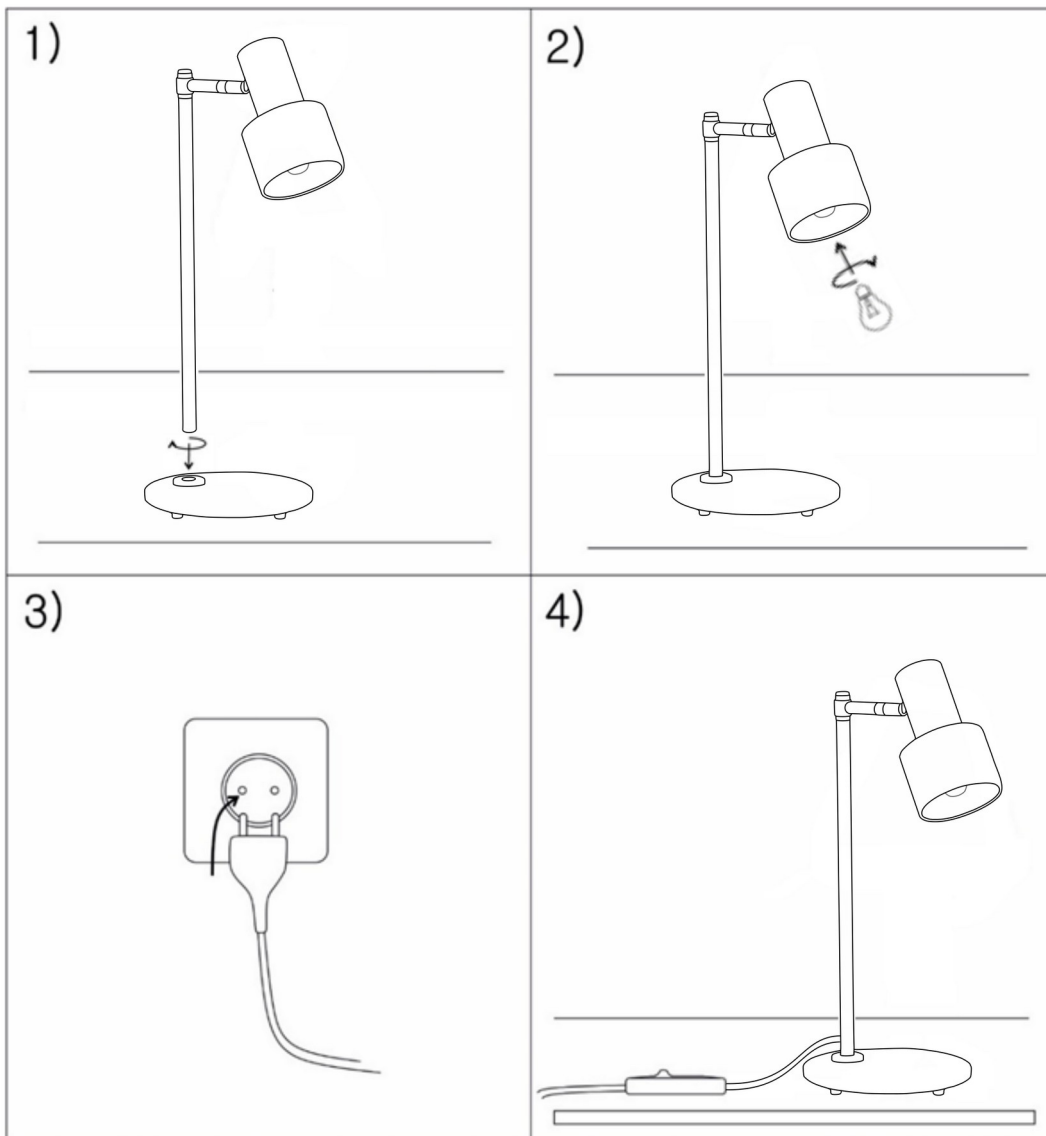
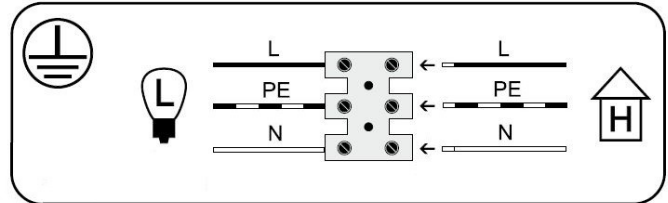

**L1**Przewód prądowy (faza)  
brązowyKlasa ochronna II Lampa bez  
przewodu ochronnego.**L**Przewód prądowy (faza)  
czarnyKlasa ochronna I Lampa z  
przewodem ochronnym.  
Przewód ochronny - symbol**PE**Przewód ochronny  
(żółto/zielony)Symbol  
Podłączenie do sieci od  
strony lampy**N**Przewód zerowy (neutralny)  
niebieskiSymbol  
Podłączenie do sieci od  
strony domu

E27  Detroit: 4734, 4735, 4736; Doria: 4258, 4259, 4271; Nashville: 4731, 4732, 4733;

