

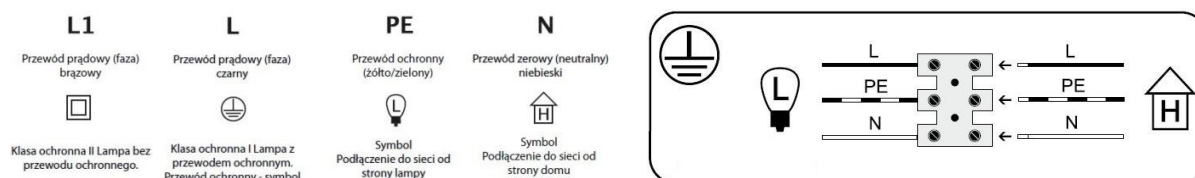


## WSKAZÓWKI ZACHOWANIA BEZPIECZEŃSTWA PRZY MONTAŻU I UŻYTKOWANIU OPRAWY OŚWIETLENIOWEJ „OLIMP I INNE O ZBIEŻNYCH KONSTRUKCJACH I MONTAŻU”

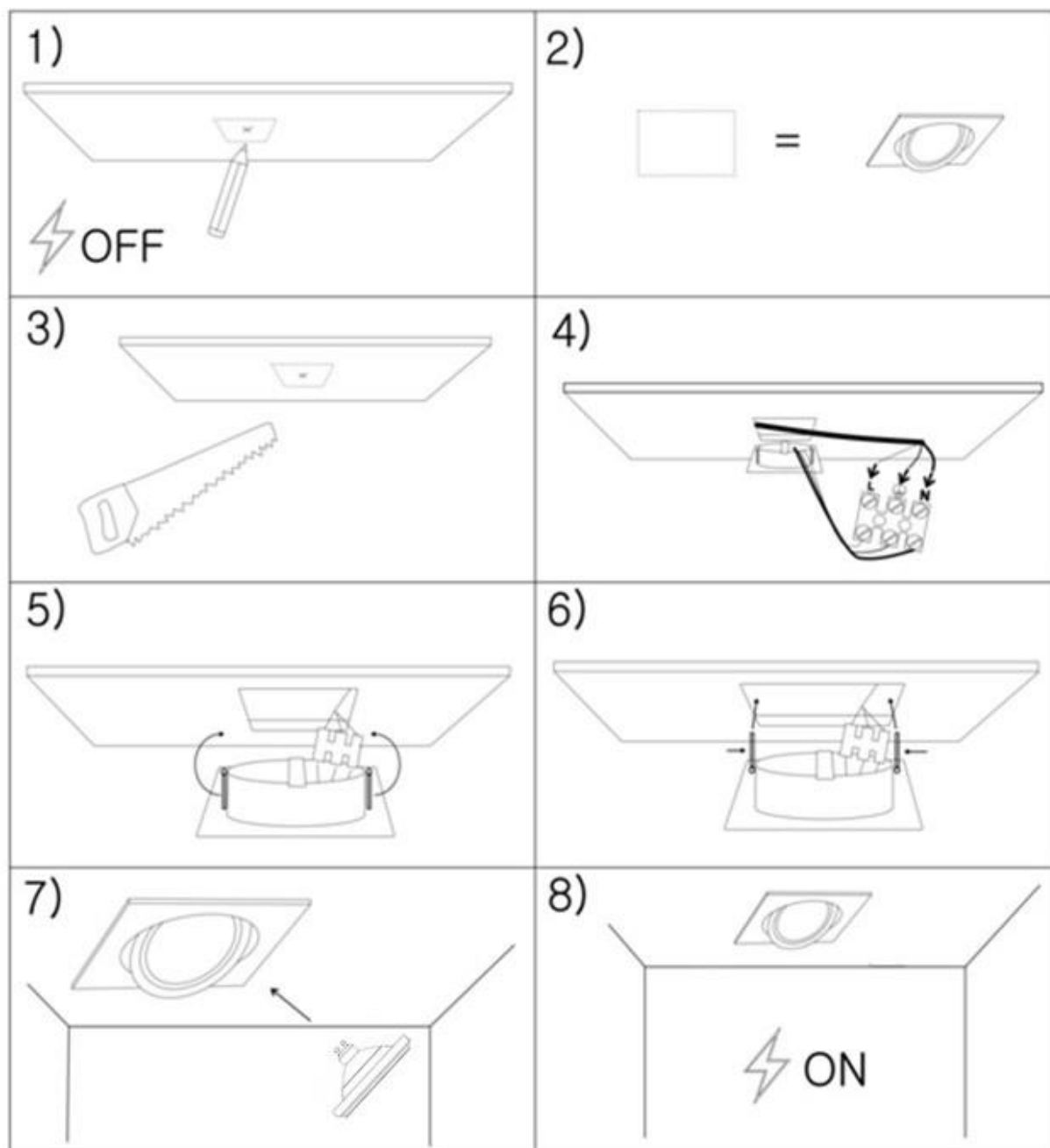
1. Oprawy OLIMP przeznaczone są do użytku w pomieszczeniach mieszkalnych .
2. **Instalacji i podłączenia oprawy może dokonać tylko osoba z uprawnieniami do pracy przy sprzęcie elektrycznym.**
3. Podczas instalacji należy przestrzegać obowiązujących przepisów i norm.
4. Przed instalacją należy sprawdzić czy w miejscu przewidzianym na zainstalowanie oprawy w suficie nie przebiega już wcześniej położona instalacja elektryczna, gazowa lub wodociągowa .
5. **UWAGA!** Przed rozpoczęciem prac montażowych należy wyłączyć napięcie w sieci - wykręcić (wyłączyć) bezpiecznik.
6. Próbnikiem napięcia sprawdzamy czy w przewodach jest „faza”- trzymając przewód za izolację przykładamy próbnik do końcówki kabli bez izolacji. Jeśli przewód jest podłączony do napięcia neon próbnik zaświeci się, jeśli prawidłowo wyłączono napięcie w sieci - neon próbnika nie zaświeci się. **UWAGA!** Aby upewnić się, że próbnik napięcia działa prawidłowo, sprawdzimy w pierwszej kolejności przewód, co do którego jesteśmy pewni, że to przewód fazowy. To da nam pewność, że narzędzie działa prawidłowo. Po wyłączeniu napięcia w sieci i sprawdzeniu próbnikiem czy jest na pewno wyłączone można przystąpić do instalacji oprawy.
7. Jeśli przewód wychodzący ze sufitu posiada kostkę, to należy ją odkręcić i zdemontować.
8. Ołówkiem zaznaczamy miejsce w którym należy wyciąć otwór montażowy (rys. 1).
9. Po zaznaczeniu miejsca montażu, przechodzimy do wycięcia otworu, za pomocą piły ręcznej, brzeszczotu bądź wyrzynarki (rys. 3).
10. Najważniejszą częścią montażu jest połączenie przewodów wychodzących z sufitu z kostką znajdującą się przy montaturze (oprawie) (rys. 4). Kostka w przypadku oprawy OLIMP posiada trzy miejsca do podłączenia przewodów.



11. Żółto-zielony przewód wychodzący z sufitu zawsze oznacza uziemienie oprawy, montujemy go w środkowe miejsce w kostce, czyli łączymy z żółto-zielonym przewodem wychodzącym z oprawy. Następnie łączymy w kostce przewody koloru niebieskiego czyli przewody neutralne. Ostatnią czynnością jest połączenie przewodów fazowych (mogą występować w kolorze czarnym bądź brązowym).
12. Zachowujemy zasadę łączenia kabli kolorami, czyli żółto-zielony do żółto-zielonego, niebieski do niebieskiego, czarny do czarnego, a brązowy do brązowego (rys. 4).
13. Po przykręceniu przewodów w kostce, naciągamy sprężyny znajdujące się przy montaturze, do góry (rys. 5).
14. Trzymając sprężyny o pozycji naciągniętej, dokładamy montaturę do sufitu, tak aby przelożyć część montatury z sprężynami przez sufit, a sprężyny mogły się otworzyć i trzymać montaturę na suficie (rys. 6).
15. Podłączamy źródło światła do oprawy montatury zgodnie z informacją na etykiecie o maksymalnej mocy źródła światła (rys.7).
16. Podłączamy bezpieczniki i sprawdzamy działanie oprawy. Montaż zakończony, oprawa gotowa do funkcjonowania we wnętrzu (rys. 8).

### NIEZBĘDNE NARZĘDZIA

• piła ręczna • brzeszczot • wkrętarka/śrubokręt • miarka • ołówek • wyrzynarka • próbnik napięcia



*Instrukcja do modeli: Olimp: 3654, 3655, 3656, 785, 786, 787, 1327, 1328, 1329; Olimp Plus: 6116, 6116BZ, 6115, 6115BZ, 4746, 4746BZ, 4745, 4745BZ, 1047, 1047BZ, 1046, 1046BZ;*