
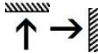
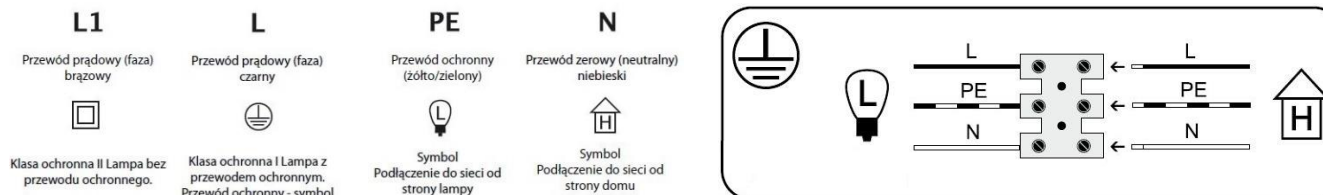


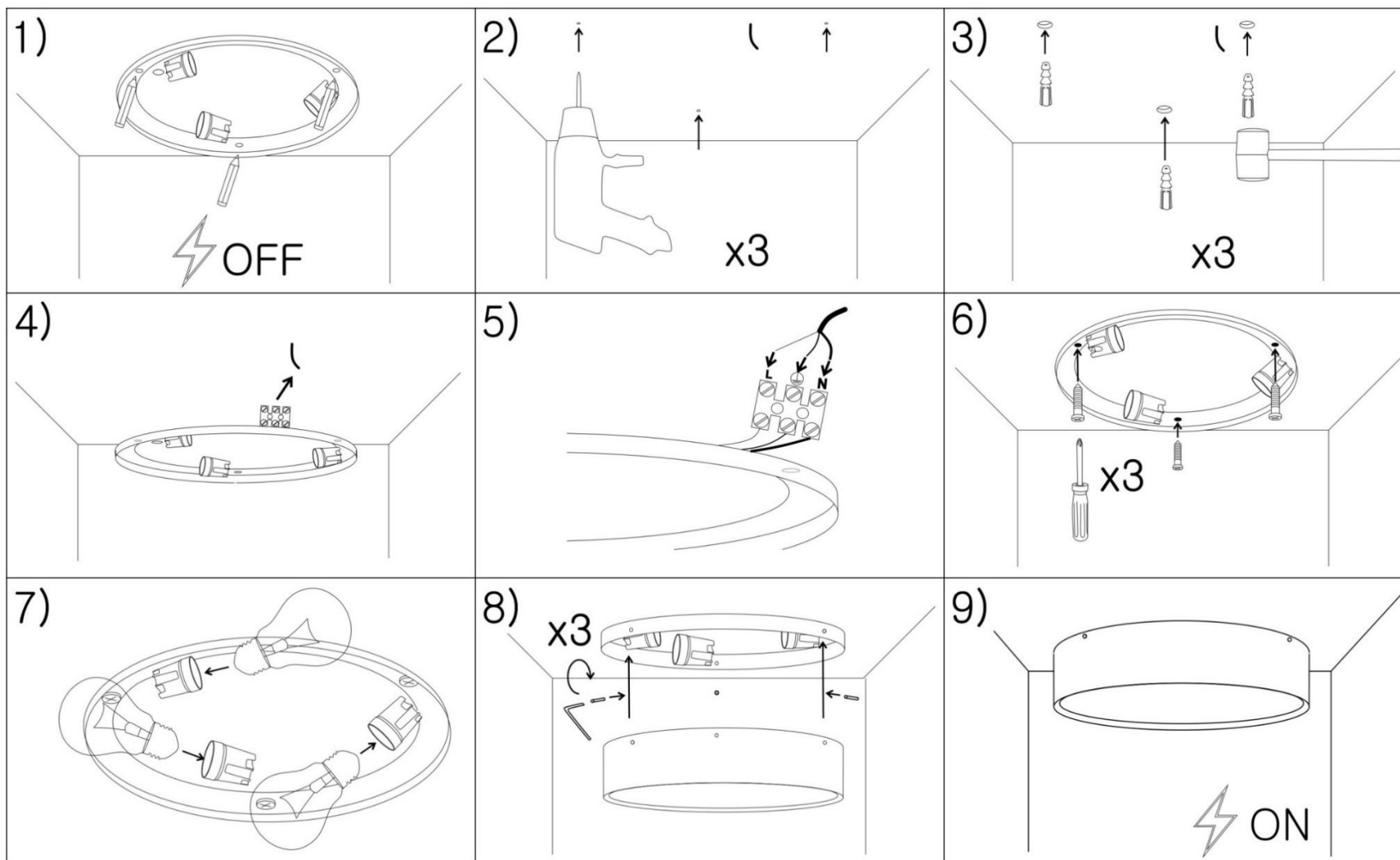
## WSKAZÓWKI ZACHOWANIA BEZPIECZEŃSTWA PRZY MONTAŻU I UŻYTKOWANIU OPRAWY OŚWIETLENIOWEJ „DARLING I INNE O ZBIĘŻNYCH KONSTRUKCJACH I MONTAŻU”

1. Oprawy DARLING przeznaczone są do użytku w pomieszczeniach mieszkalnych .
2. **Instalacji i podłączenia oprawy może dokonać tylko osoba z uprawnieniami do pracy przy sprzęcie elektrycznym.**
3. Podczas instalacji należy przestrzegać obowiązujących przepisów i norm.
4. Przed instalacją należy sprawdzić czy w miejscu przewidzianym na zainstalowanie oprawy (ściana/sufit)  nie przebiega już wcześniej położona instalacja elektryczna, gazowa lub wodociągowa.
5. **UWAGA!** Przed rozpoczęciem prac montażowych należy wyłączyć napięcie w sieci - wykręcić (wyłączyć) bezpiecznik.
6. Próbniakiem napięcia sprawdzamy czy w przewodach jest "faza" - trzymając przewód za izolację przykładamy próbnik do końcówki kabli bez izolacji. Jeśli przewód jest podłączony do napięcia neon próbnika zaświeci się, jeśli prawidłowo wyłączono napięcie w sieci - neon próbnika nie zaświeci się. UWAGA! Aby upewnić się, że próbnik napięcia działa prawidłowo, sprawdzimy w pierwszej kolejności przewód, co do którego jesteśmy pewni, że to przewód fazowy. To da nam pewność, że narzędzie działa prawidłowo. Po wyłączeniu napięcia w sieci i sprawdzeniu próbnikiem czy jest na pewno wyłączone można przystąpić do instalacji oprawy.
7. Jeśli przewód wychodzący ze ściany/ sufitu posiada kostkę, to należy ją odkręcić i zdemontować.
8. Najpierw należy rozkręcić plafon - tj. oddzielić ramkę ze szkłem od podstawy plafonu, trzy śruby na zewnętrznej ścianie plafonu za pomocą klucza dodawanego w zestawie.
9. Po odpowiednim przymierzeniu podstawy plafonu - ołówkiem zaznaczamy miejsca montażu kołków (rys. 1). Niezbędna do wiercenia będzie wiertarka, grubość wiertła dobieramy do kołków rozporowych jakie będziemy używać montować. Rozmiar kołka można sprawdzić na zewnętrznej górnej części kołka i jest on oznaczony cyfrą i opisany jest na dolnej części wiertła tej, która wchodzi w główkę wiertarki. Można przystąpić do wiercenia (rys. 2).
10. Po wywierceniu otworów wtykamy plastikowe części kołków rozporowych do otworów (rys. 3).
11. Przed przykręceniem plafonu do sufitu/ściany należy podłączyć kostkę (rys. 5). Najważniejszą częścią montażu jest połączenie przewodów wychodzących z sufitu z kostką znajdującą się w podstawie plafonu. Kostka w przypadku plafonach DARLING posiada trzy wolne miejsca na przewody.



12. Następnie łączymy w kostce przewody kolorami żółto-zielone czyli przewody ochronne, niebieski czyli przewód neutralne. Ostatnią czynnością jest połączenie przewodów fazowych (mogą występować w kolorze czarnym bądź brązowym).
13. Zachowujemy zasadę łączenia kabli kolorami, żółto-zielony do żółto-zielonego, niebieski do niebieskiego, czarny do czarnego (brązowy do brązowego) (rys.5).
14. Po podłączeniu kostki z kablem wychodzącym z sufitu/ściany należy dokręcić podstawę plafonu do sufitu/ściany, do tego potrzebujemy śrub dołączonych do kołków oraz wkrętarkę/śrubokręt (rys. 6).
15. Podłączamy źródła światła do plafonu zgodnie z informacją na etykiecie o maksymalnej mocy źródła światła (rys. 7).
16. Po zamontowaniu źródeł światła – dokładamy metalową ramkę ze szkłem do sufitu/ściany, tak aby podstawa plafonu zamontowana do sufitu/ściany była wewnątrz. A następnie za pomocą trzech śrub znajdujących się na bokach dokręcamy ramkę. Używamy do tego klucza imbusowego dołączonego do plafonu (rys. 8).
17. Podłączamy bezpieczniki i sprawdzamy działanie oprawy. Montaż zakończony, oprawa gotowa do funkcjonowania we wnętrzu (rys. 9).

**NIEZBĘDNE NARZĘDZIA** wiertarka, młotek gumowy, wkrętarka/śrubokręt, miarka, ołówek, kołki montażowe, próbnik napięcia



Instrukcja do modeli: Amore 6138, 6141, 7034, 7035, 7040, 7041; Arizona 3823, 3824, 1663, 823, 824, 1664, 3827, 3828; Babilon 5019, 5016; Bella: 1495, 1496, 1497; Bella: 1495, 1496, 1497; Darling 3080, 3081, 3082, 3083, 871, 872, 873, 659, 1186, 1187, 1188, 1458, 660, 661, 2083, 2084, 2082, 2081, 2535, 2534, 2536, 2533; Vichy 825, 3885, 3884, 1665, 1672, 826, 3886, 3887; Rod 2525, 2526, 5015;