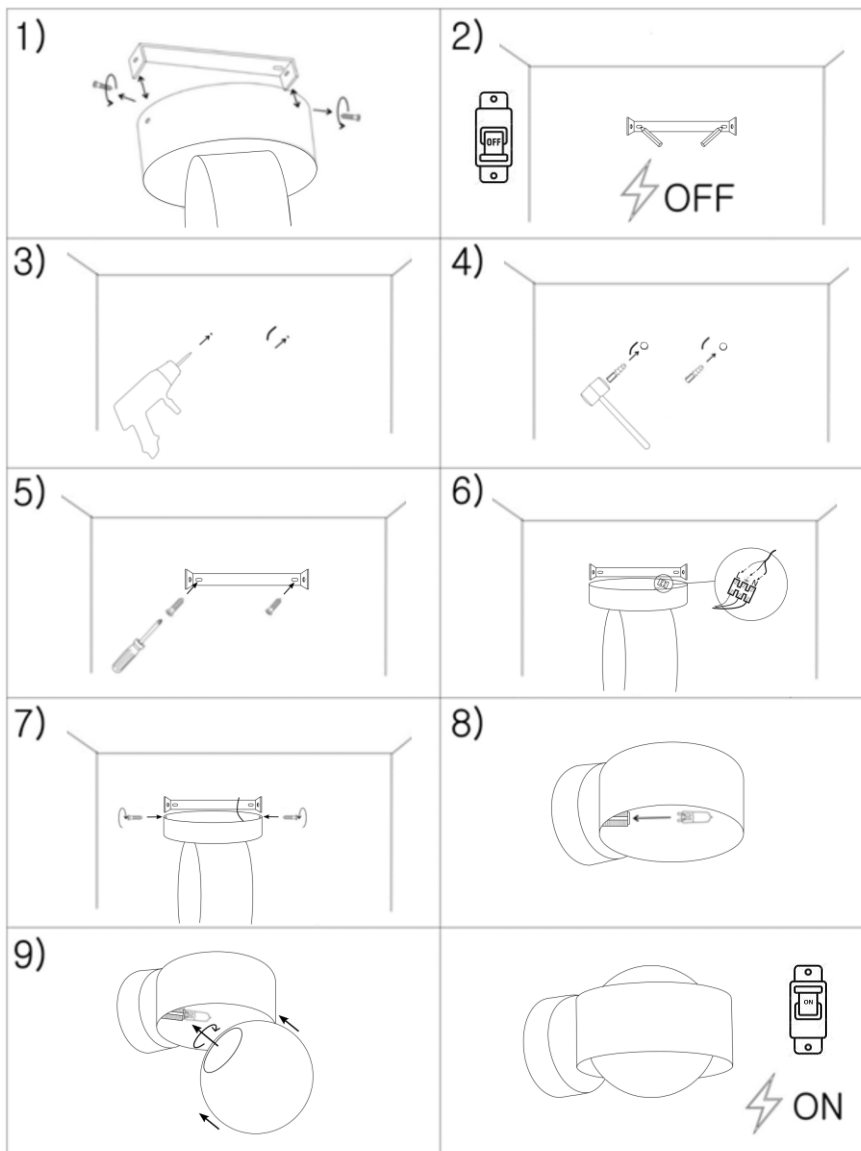
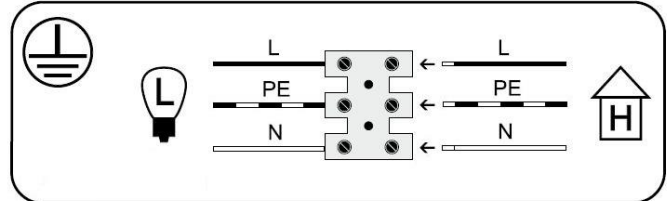

**L1**Przewód prądowy (faza)
brązowyKlasa ochronna II Lampa bez
przewodu ochronnego.**L**Przewód prądowy (faza)
czarnyKlasa ochronna I Lampa z
przewodem ochronnym.
Przewód ochronny - symbol**PE**Przewód ochronny
(żółto/zielony)Symbol
Podłączenie do sieci od
strony lampy**N**Przewód zerowy (neutralny)
niebieskiSymbol
Podłączenie do sieci od
strony domu

G9  Massimo Plus: 8057, 8058, 8059, 8060, 7088, 7089, 8061, 8062, 7090 ;