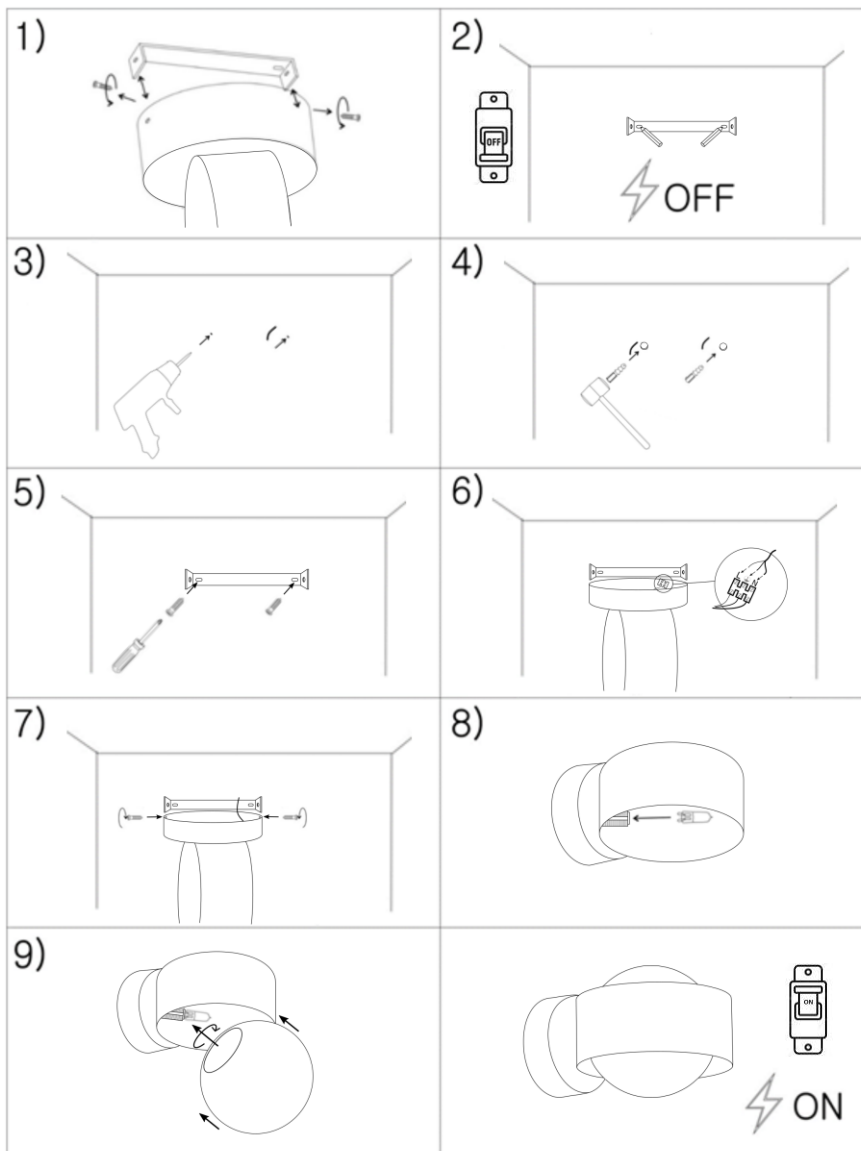
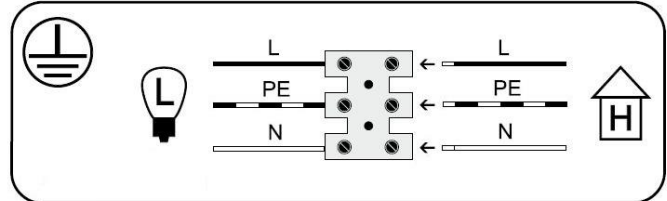

**L1**Przewód prądowy (faza)  
brązowyKlasa ochronna II Lampa bez  
przewodu ochronnego.**L**Przewód prądowy (faza)  
czarnyKlasa ochronna I Lampa z  
przewodem ochronnym.  
Przewód ochronny - symbol**PE**Przewód ochronny  
(żółto/zielony)Symbol  
Podłączenie do sieci od  
strony lampy**N**Przewód zerowy (neutralny)  
niebieskiSymbol  
Podłączenie do sieci od  
strony domu

G9  Massimo Plus: 8057, 8058, 8059, 8060, 7089, 8061, 8062, 7090 ;