
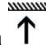
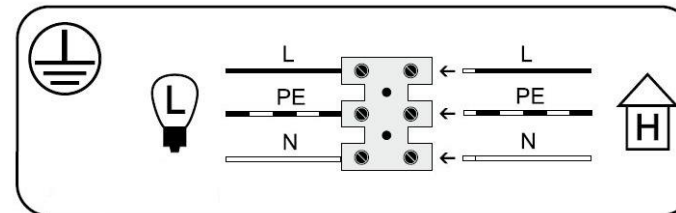
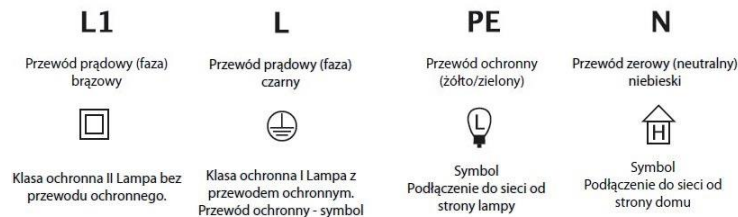


**WSKAZÓWKI ZACHOWANIA BEZPIECZEŃSTWA
PRZY MONTAŻU I UŻYTKOWANIU OPRAWY OŚWIETLENIOWEJ
„ETNA I INNE O ZBIĘŻNYCH KONSTRUKCJACH I MONTAŻU ”**

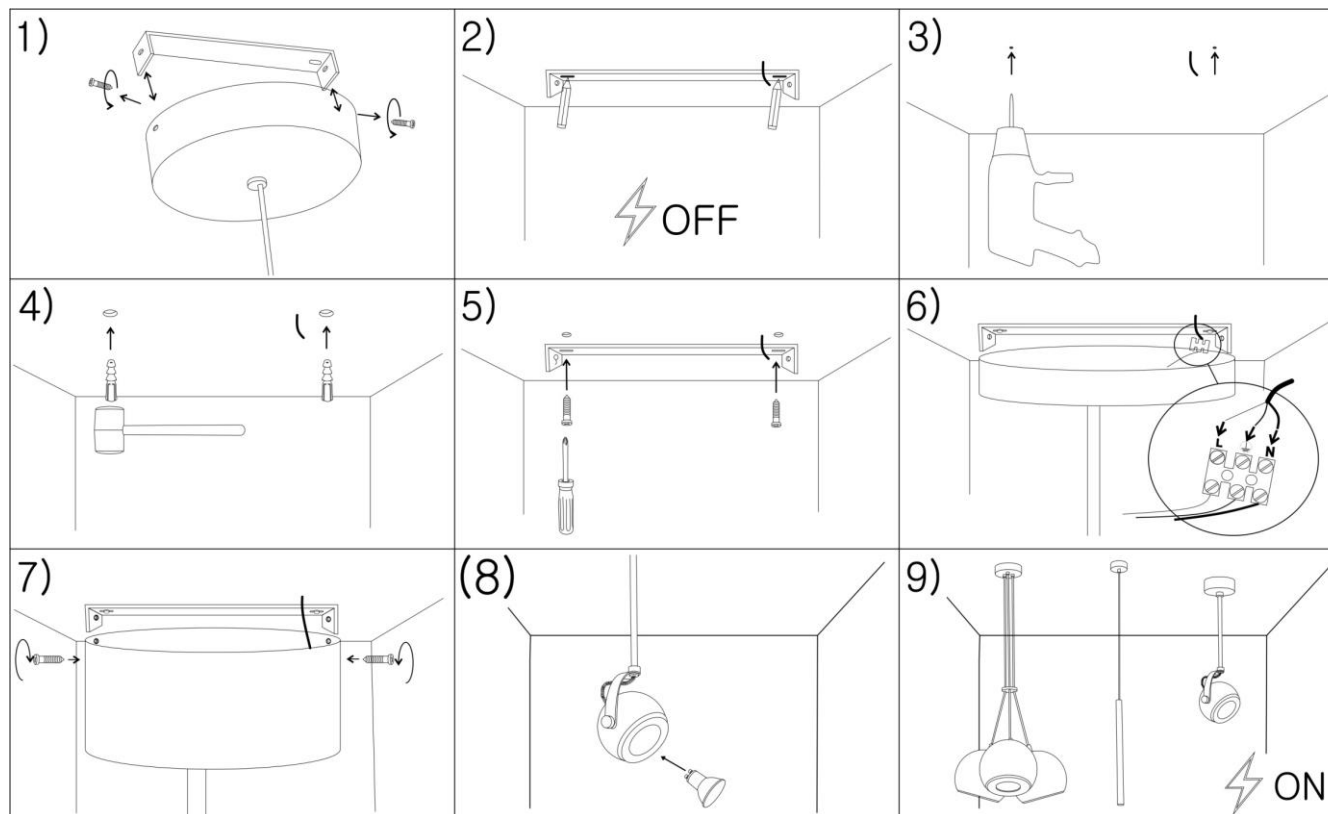
- Oprawy **ETNA** przeznaczone są do użytku w pomieszczeniach mieszkalnych .
- Instalacji i podłączenia oprawy może dokonać tylko osoba z uprawnieniami do pracy przy sprzęcie elektrycznym.**
- Podczas instalacji należy przestrzegać obowiązujących przepisów i norm.
- Przed instalacją należy sprawdzić czy w miejscu przewidzianym na zainstalowanie oprawy w suficie nie przebiega już wcześniej położona instalacja elektryczna, gazowa lub wodociągowa .
- UWAGA!** Przed rozpoczęciem prac montażowych należy wyłączyć napięcie w sieci - wykręcić (wyłączyć) bezpiecznik.
- Próbnikiem napięcia sprawdzamy czy w przewodach jest „faza” - trzymając przewód za izolację przykładamy próbnik do końcówki kabli bez izolacji. Jeśli przewód jest podłączony do napięcia neon próbnika zaświeci się, jeśli prawidłowo wyłączono napięcie w sieci - neon próbnika nie zaświeci się. **UWAGA!** Aby upewnić się, że próbnik napięcia działa prawidłowo, sprawdzmy w pierwszej kolejności przewód, co do którego jesteśmy pewni, że to przewód fazowy. To da nam pewność, że narzędzie działa prawidłowo. Po wyłączeniu napięcia w sieci i sprawdzeniu próbnikiem czy jest na pewno wyłączone można przystąpić do instalacji oprawy.
- Jeśli przewód wychodzący ze sufitu posiada kostkę, to należy ją odkręcić i zdemontować.
- Odkręcamy śruby mocujące wieszak do podsufitki (rys. 1).
- Ołówek zaznaczamy miejsce montażu kołka (rys.2). Niezbędna do wiercenia będzie wiertarka, grubość wiertła dobieramy do kołka rozporowego jaki będziemy montować. Rozmiar kołka można sprawdzić na zewnętrznej górnej części kołka i jest on oznaczony cyfrą i opisany jest na dolnej części wiertła tej która wchodzi w główkę wiertarki. Możemy przejść do wiercenia. (rys. 3)
- Po wywierceniu wtykamy plastikową część kołka rozporowego do otworu (rys. 4).
- Przykręcamy wieszak montatury (oprawę) - do tego potrzebujemy śruby dołączone do kołków oraz wkrętarkę/śrubokręt (rys. 5). Najważniejszą częścią montażu jest połączenie przewodów wychodzących z sufitu z kostką znajdującą się w podsufitce montatury. Kostka w przypadku oprawy Etna posiada trzy miejsca do podłączenia przewodów.



- Żółto-zielony przewód wychodzący z sufitu zawsze oznacza uziemienie oprawy, montujemy go w środkowe miejsce w kostce, czyli łączymy z żółto-zielonym przewodem wychodzącym z oprawy. Następnie łączymy w kostce przewody koloru niebieskiego czyli przewody neutralne. Ostatnią czynnością jest połączenie przewodów fazowych (mogą występować w kolorze czarnym bądź brązowym).
- Zachowujemy zasadę łączenia kabli kolorami, czyli żółto-zielony do żółto-zielonego, niebieski do niebieskiego, czarny do czarnego, a brązowy do brązowego (rys. 6).
- Po przykręceniu przewodów w kostce – dokładamy podsufitkę do sufitu, tak aby wieszak znajdował się wewnątrz jej. Na bokach podsufitki przykręcamy śruby które będą przechodzić przez podsufitkę i będą przykręcone do wieszaka (rys. 7).
- Podłączamy źródła światła do oprawy montatury zgodnie z informacją na etykiecie o maksymalnej mocy źródła światła (rys. 8).
- Podłączamy bezpieczniki i sprawdzamy działanie oprawy. Montaż zakończony, oprawa gotowa do funkcjonowania we wnętrzu (rys. 9).

W przypadku opraw z zintegrowanym modułem LED, nie podłączamy źródła światła.

NIEZBĘDNE NARZĘDZIA wiertarka, młotek gumowy, wkrętarka/śrubokręt, miarka, ołówek, kołki montażowe + wkręty, próbnik napięcia,



Instrukcja do modeli: Almeria: 4205, 4206; Amadora: 4069, 4067; Bassa: 452, 456, 480; Belluno: 3802, 3801; Bilbao: 4203, 4204; Beverly: 4680, 4681, 4682, 4683, 4687, 4688; Bodrum: 1251, 1252, 1253; Charlotte: 6148, 6149, 2117, 2118; Cruz: 4198; Como: 3797; Corso: 3883, 3882, 3881; Cosmo: 1153, 1154, 1155; Deli: 3947, 1390; **Deportivo: 4742**; Dover: 4673; Etna: 5008, 5009, 1317, 2062, 1318, 2063, 1319, 2064; 3613, 3629, 3630, 3631, **4752**; Focus: 3942, 1391; Garda: 3798; Gomera: 3628, 4755, 4075, 4756; Grasseto: 3805; Kos: 3523, 3524, 3525, 3526, 3527, 3660; Luizjana: 3872, 3873, 3874; Linea: 1486, 4246, Lukka: 3896, 3892; **Masseto: 4903, 6140**; Modena: 3800; **Murano: 4905**; Orinoko: 465, 481, 367, 482, 3085, 466, 468, 483; Oviedo: 4200, 4201; Parma: 3799; Perugia: 1370, 1371, 1372; **Salerno: 8038**; **Sicilia: 8104**; Sines: 4215, 4214, 4216, 4217, 4218, 4219, 4220, 4221, 4222; Sirmione: 3804; Tuluza: 3795, 1650;