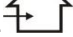

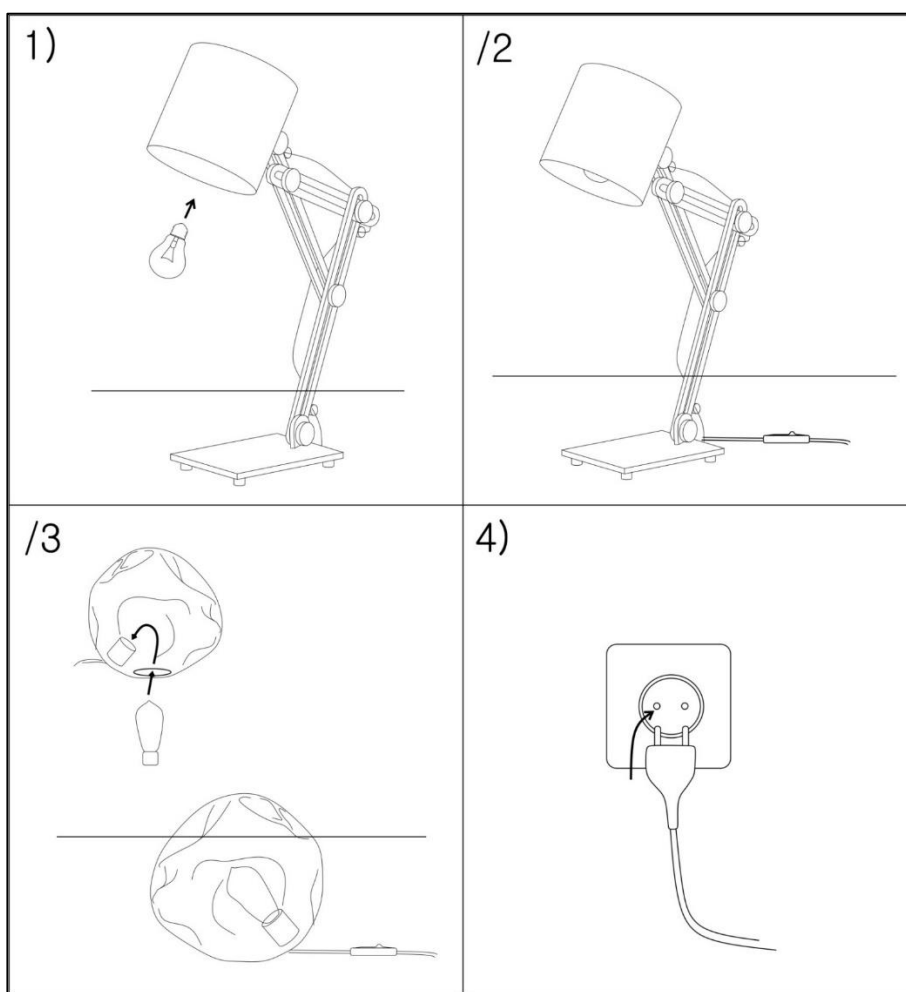


**WSKAZÓWKI ZACHOWANIA BEZPIECZEŃSTWA  
PRZY MONTAŻU I UŻYTKOWANIU OPRAWY OŚWIETLENIOWEJ  
„ZEBRANO I INNE O ZBIEŻNYCH KONSTRUKCJACH I MONTAŻU”**

1. Oprawy ZEBRANO przeznaczone są do użytku w pomieszczeniach mieszkalnych.  
2. Po wyjęciu oprawy z pudełka demontujemy folie zabezpieczające przed uszkodzeniem (rys. 1).
3. Podłączamy źródło światła do oprawy zgodnie z informacją na etykiecie o maksymalnej mocy źródła światła (rys. 2).
4. Przewód zasilający z łącznikiem ręcznym przesuwalnym należy podłączyć do gniazdka sieciowego (rys. 3).
5. Sprawdzamy działanie oprawy. Montaż zakończony, oprawa gotowa do funkcjonowania we wnętrzu (rys. 4).



*Instrukcja do modeli: Amaryllis: 4095; Doria: 4256, 4257, 4276, 4258, 4259, 4271; Eufrat: 3194, 3195, 3196, 3197, 3233, 3234; Kamerun: 3620; Lukka: 3894, 3895, 3890, 3891; Troll: 3481, 3482, 3483, 3484, 3485, 3486; Zebrano: 3449, 3450, 3451;*