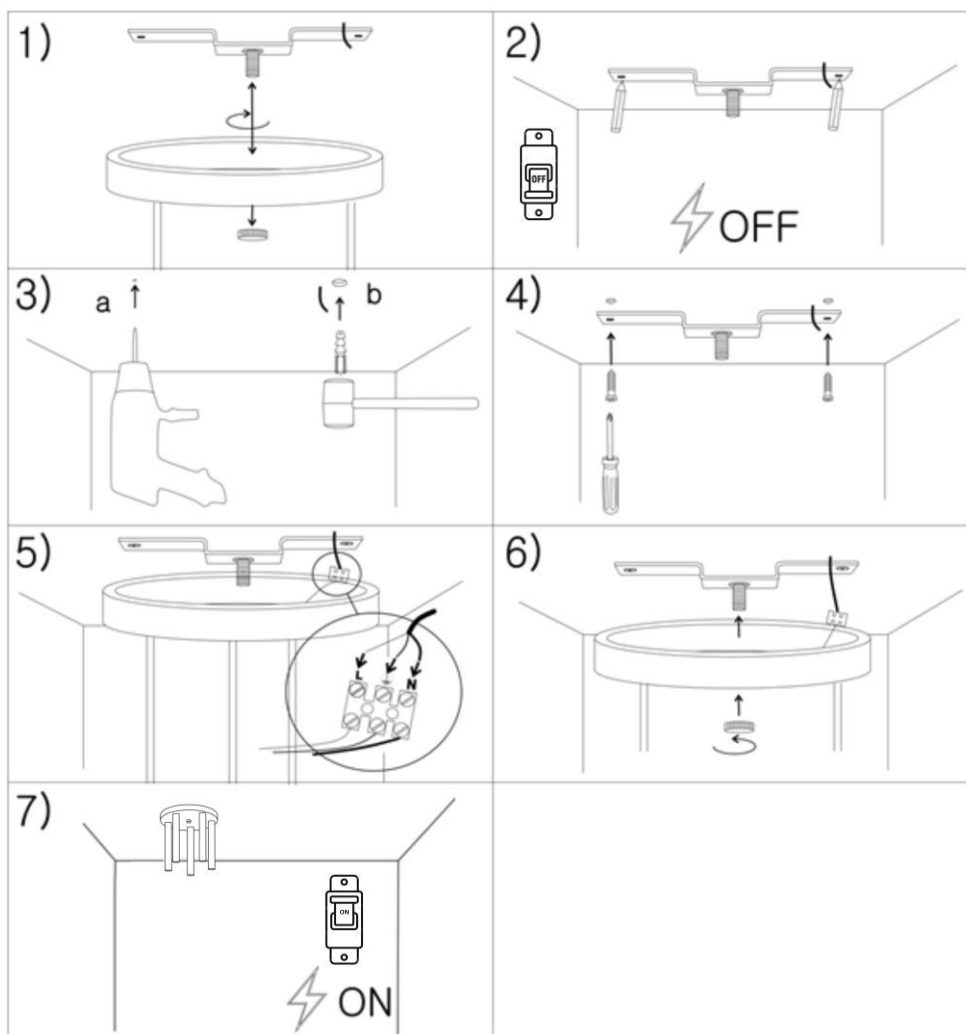
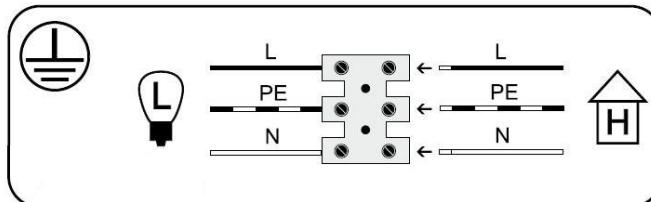



**L1**Przewód prądowy (faza)  
brązowyKlasa ochronna II Lampa bez  
przewodu ochronnego.**L**Przewód prądowy (faza)  
czarnyKlasa ochronna I Lampa z  
przewodem ochronnym.  
Przewód ochronny - symbol**PE**Przewód ochronny  
(żółto/zielony)Symbol  
Podłączenie do sieci od  
strony lampy**N**Przewód zerowy (neutralny)  
niebieskiSymbol  
Podłączenie do sieci od  
strony domu

Moduł LED  Sandrino: 6197, 5056, 6198, 5057;